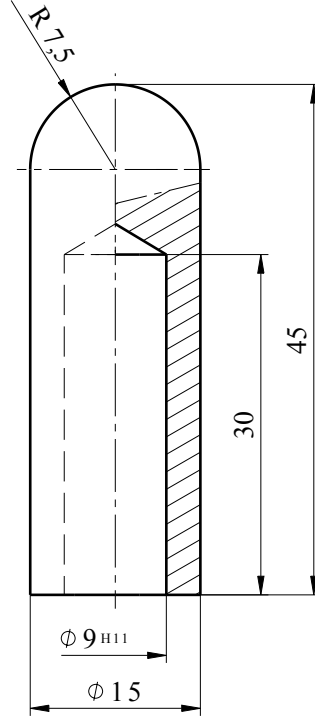


Bu çizim TÜRASAŞ'ın yazılı izni olmadan herhangi bir amaç için ÇOĞALTILAMAZ veya KULLANILAMAZ.



3,2

	ÜST PARÇA	TS EN 10025-2	S235JR	0,044	Ø15 L=45
Adet	Parça Adı	Standart No	Malzeme	Birim Ağırlık Kg	Yarı Mamülün Ölçüleri Tasnif No

Bu çizim kritik kalite parametresi içerir mi? Hayır

Kritik kalite parametresi şu şekilde gösterilmiştir. **CTQ**

Grup No:		Toleransı verilmeyen ölçüler için ilgili standartlar: EN 13920 BBF (Kaynaklı yapılar) EN 22768-1m (Uzunluk ve açı ölçüleri) EN 22768-2 K (Şekil ve Konumlar)		<b>TÜRASAŞ</b> Türkiye Raylı Sistem Araçları Sanayii A.Ş. Eskişehir Bölge Müdürlüğü	
<b>MUHTELİF</b>	Tip			den proje	
	Tadilat			Bu yerine geçti.	
	A	PLM için antet güncellendi. 30.10.2020 A.BARITCI		Komple Resim/Poz No	
	Resim	A.BARITCI	30.10.2020	LM00266/2	
	Kontrol	A.PATLAK	30.10.2020	<b>LM00268</b>	
	Ky Müh.				
Ölçek		3:2	Kağıt Ebadi A4		

ÜST PARÇA